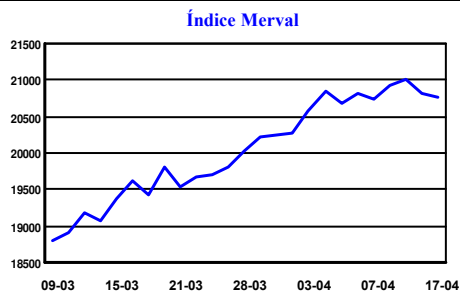


Títulos Privados

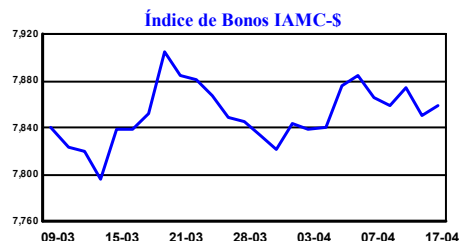


Índice Merval **-0.31%**
Mínimo 20663.87 Máximo 20807.78 Cierre 20748.13

Mayores Alzas		Mayores Bajas	
SAMI	+ 3.66%	CTIO	- 2.33%
CELU	+ 2.36%	JMIN	- 2.05%
MIRG	+ 2.15%	TS	- 2.01%

ADR Argentinos en N.Y.		Índices Bursátiles		
YPF	US\$ 26.09	+ 1.20%	M.Ar	- 0.01%
P. Brasileiro	US\$ 9.39	+ 1.40%	Merval 25	- 0.32%
Tenaris	US\$ 32.56	+ 0.18%	Burcap	- 0.53%

Títulos Públicos



Índice de Bonos IAMC **+0.09%** **Tasa 10 años EEUU**
Cierre 7858.016 2.26% + 2 pbs

Bonos Nacionales Performing		Mayores Bajas	
Mayores Alzas		TO23	+ 0.93%
TO23	+ 0.93%	TVY0	- 1.97%
CUAP	+ 0.89%	TVPA	- 1.42%
PARY	+ 0.81%	NF18	- 1.15%

Volúmenes Operados

TOTAL *	8,196,260,096
MERCADO CONTADO	6,383,182,162
Renta Variable: (1+2)	330,063,555
1. Prioridad Precio-Tiempo	302,275,965
Acciones	296,990,074
Cedears	5,285,891
2. Ejercicios	27,787,590
Renta Fija: (3 + 4)	6,053,118,607
3. Prioridad Precio-Tiempo	2,018,180,470
4. SENEBI	4,034,938,137
MERCADO FUTURO	1,813,077,934
Plazo / Pase Colocador Piso	0
Plazo / Pase Colocador Bilateral	0
Opciones	10,589,733
Cauciones	1,758,413,957
Préstamos	44,074,244
CPD + Pagarés (operados en MAV)	55,760,051

* Volúmenes del día sujetos a correcciones y arreglos.

Caución Bursátil en \$ (TNA)

30 días

BRUTA (última tasa)	24.10%
Neta Colocador (a)	23.92%
Neta Tomador (a)	24.29%

(a) Incluye 0.045% de Derechos de Mercado

Tipos de Cambio - Dólar

	Compra	Venta
Bco. Nación	\$15.1000	\$15.2000
Bancos	\$15.2150	\$15.2225
Casas de Cambio - Minorista	\$15.0000	\$15.5000
Casas de Cambio - Mayorista	\$15.8600	\$15.9100
Referencia BCRA	\$15.2098	

Coefficiente CER

17/04/17	7.2536	18/04/17	7.2594
----------	--------	----------	--------

Mercados Internacionales

Índices Bursátiles (en US\$)		Monedas		Commodities (en US\$)	
B. San Pablo	+ 3.64%	NYSE	+ 0.88%	€/US\$	0.940 - 0.25%
B. Sant. Chile	+ 0.93%	Tokyo S.E.	- 0.18%	£/US\$	0.796 - 0.31%
B. Madrid		F London S.E.	F	¥/US\$	108.980 + 0.29%
				WTI	52.67 - 0.98%
				Soja	350.03 - 0.37%
				Oro	1283.40 - 0.22%

Índice del Informe Diario

Acciones	Pág. 2 y 3	Análisis de Obligaciones Negociables	Pág. 8
ADRs	Pág. 4	Índice de Bonos IAMC y Curva de Rendimiento	Pág. 9
Análisis de Bonos Canje Deuda 2005 y 2010	Pág. 5	Opciones sobre Acciones y T. Públicos	Anexo A
Análisis de Bonos Nacionales y Provinciales	Pág. 6 y 7		

ANÁLISIS DE ACCIONES

Prioridad Precio - Tiempo

17-Abr-17

Especie	Cotización	Fecha última cotización	Volumen Efectivo	Var. Diaria	Var.dde 31-Mar-17 (a)	Var.dde 29-Dic-16 (a)	Var.dde 15-Abr-16 (a)	Mínimo -52 semanas- (b)	Máximo	P/E (c)	COT/VL % (d)	Volatil. últimas 40 ruedas (e)	Betas c/Merval/ M.AR. / 25	Capitaliz. Bursátil (f) (en Mill.)	Valor de Mercado (g) (en Mill.)
Empresas No Lideres (Cont.)															
INTR	13.800	17-Abr-17	49,030	-1.43%	5.75%	29.14%	85.83%	7.386	14.850	9.97	351.21	30.95%	0.53	833.14	833.14
INVJ	11.200	17-Abr-17	428,543	-	-0.89%	4.19%	58.62%	6.962	12.950	-	281.91	32.42%	0.71	4,259.34	5,319.16
IRCP	169.540	11-Abr-17	-	-	4.24%	4.24%	32.25%	124.337	187.775	23.31	1414.42	-	0.06	21,364.41	21,364.41
IRSA	39.000	17-Abr-17	654,291	1.30%	0.26%	32.20%	82.67%	19.000	41.300	17.36	751.03	38.59%	0.88	22,568.38	22,568.38
LEDE	17.800	17-Abr-17	241,337	-	0.57%	5.64%	52.79%	11.000	20.300	-	617.72	39.53%	0.78	7,832.00	7,832.00
LONG	6.940	17-Abr-17	249,347	-3.21%	12.30%	2.06%	84.24%	3.617	9.200	23.97	291.94	50.26%	0.71	877.59	877.59
METR	23.900	17-Abr-17	1,273,068	2.58%	-2.05%	91.97%	179.86%	6.720	26.600	-	-	54.60%	0.84	5,305.24	13,603.19
MOLI	94.000	17-Abr-17	901,331	-1.36%	-1.57%	-4.08%	14.63%	76.000	113.800	26.76	618.63	22.29%	0.71	23,542.16	23,542.16
MORI	3.300	17-Abr-17	52,527	-2.08%	-1.49%	-12.47%	4.76%	2.800	5.250	-	-	61.09%	0.69	154.78	154.78
MVIA	2.100	9-Jun-16	-	-	-	-	-	2.100	2.100	1.26	51.09	-	-0.80	14.09	28.77
NORT6	815.000	6-Feb-17	-	-	-	-0.60%	34.87%	633.305	819.900	25.29	513.36	-	0.21	-	55,426.97
OEST	24.600	17-Abr-17	957,352	-0.61%	-4.28%	36.67%	118.34%	10.067	26.000	23.94	1438.41	40.69%	0.49	3,936.00	3,936.00
PATA	21.000	17-Abr-17	8,442	-	5.00%	-7.69%	22.41%	15.867	24.700	23.14	412.60	23.27%	0.28	10,500.00	10,500.00
PATY	13.200	17-Abr-17	161,099	-0.38%	-1.49%	14.29%	19.22%	8.504	25.500	-	477.26	33.76%	0.30	1,924.94	1,924.94
POLL (RR)	9.000	12-Abr-17	-	-	-1.53%	-15.89%	4.65%	7.000	14.000	-	-	42.91%	0.67	57.78	57.78
PREN1	2.500	18-Nov-09	-	-	-	-	-	-	-	-	94.42	-	-	327.50	327.50
PSUR	6.640	17-Abr-17	242,856	-0.15%	0.45%	22.96%	357.93%	1.240	14.000	-	-	32.55%	1.50	666.45	666.45
REGE	1.500Ex	3-Dic-15	-	-	-	-	-	-	-	0.19	8.23	-	-	3.00	3.00
REP	235.000	17-Abr-17	145,100	2.17%	-	10.33%	59.70%	147.150	250.000	-	68.57	-	0.20	344,426.36	344,426.36
RIGO	47.000	17-Abr-17	1,175	2.17%	-3.95%	-1.94%	54.23%	28.633	55.022	24.94	599.51	26.09%	0.09	3,409.13	3,409.13
RIG05	1.219Ex	18-Feb-09	-	-	-	-	-	-	-	-	-	-	-	-	-
ROSE	6.800	17-Abr-17	177,977	1.49%	7.77%	11.48%	58.14%	3.800	8.600	28.50	382.31	28.49%	0.67	289.61	289.61
SEMI	4.300	17-Abr-17	201,845	-	-4.02%	-11.70%	31.00%	3.153	5.699	35.86	394.91	39.95%	0.80	675.10	675.10
STD	88.500	17-Abr-17	224,462	-0.56%	-6.10%	13.93%	46.15%	52.083	100.000	11.62	74.93	31.89%	0.82	1,290,537.15	1,290,537.15
SUPV	51.850	17-Abr-17	302,855	-2.17%	-2.35%	26.46%	61.02%	31.700	54.000	14.38	272.12	24.05%	-	12,611.60	18,861.87
TEF	166.000	17-Abr-17	356,144	1.22%	-2.35%	14.48%	19.09%	120.583	180.000	-	179.32	26.04%	0.58	836,275.63	836,275.63
TGLT	14.600	17-Abr-17	232,859	1.39%	5.42%	-2.67%	-2.67%	12.400	21.000	-	695.20	45.11%	0.04	1,027.10	1,027.10
URBA	13.653Ex	21-Dic-09	-	-	-	-	-	-	-	-	-	-	-	-	-
VALO	38,050,000	30-Mar-17	-	-	-	17.28%	102.21%	18,911,824	38,050,000	7.33	289.67	-	0.22	6,963.15	6,963.15

PYMES

INAG	36.500	7-Abr-17	-	-	3.69%	30.36%	77.29%	21.078	41.500	9.15	253.42	-	0.25	80.30	80.30
MERA	23.000	12-Abr-17	-	-	17.95%	-12.55%	145.73%	8.947	26.600	17.10	382.27	-	0.23	433.78	433.78
OVOP	17.450	17-Abr-17	325,292	0.29%	-1.97%	-5.68%	-0.76%	13.780	32.599	15.54	358.74	35.34%	0.57	232.34	232.34

Notas Aclaratorias:

- (a) Las variaciones se calculan sobre precios ajustados por eventos corporativos.
 (b) Los precios mínimos y máximos incluyen los valores alcanzados durante la rueda (intradía) En el caso del Burcap los datos de mínimos y máximos están disponibles a partir del 09-09-08.
 (c) Precio/Utilidades Netas x acción de los últimos 12 meses (mayores a 0 y menores que 100), incluyendo resultados extraordinarios.
 (d) COT/VL considera nulos los valores menores a 0.
 (e) Para el cálculo de estos indicadores se utiliza el último dato de capital social informado por la empresa a la BCBA.
 Los indicadores de P/E Y COT/VL de los índices bursátiles están ponderados por el porcentaje diario de participación de cada especie dentro del índice respectivo.
 (f) El cálculo de volatilidades se realiza siempre que la especie cotice más del 75% de las últimas 40 ruedas.
 (g) Para el cálculo de este indicador se considera la cantidad de acciones ordinarias autorizadas a cotizar en la BCBA, las cuales pueden diferir respecto del número total de acciones que surge del último dato de capital social informado por la empresa. Las sociedades mencionadas a continuación poseen un monto autorizado a cotizar que difiere al de su capital social: AUSO, BRIO, EDN, GBAN, GCLA, GGAL, INVJ, METR, MVIA, SUPV y TRAN.
 (h) Para el cálculo de este indicador se considera el último dato sobre la composición del capital social informado por la empresa a la BCBA.
 (i) Capitalización bursátil al día anterior, calculada por BCBA, considerando solo las acciones ordinarias admitidas a cotizar en bolsa.
 (j) Cotización suspendida, (RR) Rueda Reducida, (L) Autorización de Listado Suspendida.

ACCIONES CON COTIZACIÓN EN MERCADOS DEL EXTERIOR

17-Abr-17

ADR, BDR y GDR

Especie	Código Bolsa	Código Divisa	Cotización ADR (a)	Volumen Nominal	Volumen Efectivo	Variación diaria	Var. dde. 31-Mar-17	Var. dde. 30-Dic-16	Min. 52 semanas (b)	Max. ult. 40r (c)	Volatil. (c)	Ratio (d)
ADR Irsa Prop. Comerciales (IRCP.O)	NASDAQ	USD	42.8598	-	-	-	-0.69%	-8.17%	31.61	52.69	-	4.00
ADR BBVA Banco Francés (BFR.N)	NYSE	USD	18.3500	14,042	257,671	0.94%	-0.38%	5.28%	16.26	22.87	28.64%	3.00
ADR Banco Macro (BMA.N)	NYSE	USD	84.7400	11,382	964,511	0.20%	-2.26%	31.69%	58.30	88.60	25.55%	10.00
ADR Bco. Santander (SAN.N)	NYSE	USD	5.8650	460,994	2,703,730	1.47%	-3.38%	13.22%	3.51	6.23	26.23%	1.00
ADR BUNGE (BG.N)	NYSE	USD	77.0300	57,119	4,399,877	0.68%	-2.81%	6.63%	56.70	82.65	16.62%	1.00
ADR Cresud (CRESY.O)	NASDAQ	USD	20.8400	40,509	844,208	-0.29%	3.84%	32.15%	9.50	21.55	24.99%	10.00
ADR Edenor (EDN.N)	NYSE	USD	36.1900	13,637	493,523	2.43%	4.08%	29.95%	13.31	35.73	21.46%	20.00
ADR Grupo Financiero Galicia (GGAL.O)	NASDAQ	USD	39.3625	199,173	7,839,947	1.50%	3.97%	46.22%	23.23	40.41	27.26%	10.00
ADR IRSA (IRS.N)	NYSE	USD	25.8000	5,462	140,920	1.18%	5.26%	39.91%	13.43	26.33	33.20%	10.00
ADR Nortel Inversora (NTL.N)	NYSE	USD	27.3900	2,040	55,876	0.70%	5.35%	5.10%	19.08	29.74	31.51%	0.50
ADR Pampa Energía (PAM.N)	NYSE	USD	58.9000	39,741	2,340,745	1.08%	8.63%	69.20%	19.80	60.25	27.75%	25.00
ADR Petrobras Energía (PZE.N)	NYSE	USD	12.1300	10,321	125,194	1.08%	9.77%	72.79%	4.69	12.42	28.60%	10.00
ADR Petroleo Brasileiro (PBR.N)	NYSE	USD	9.3900	3,463,644	32,523,617	1.40%	-3.10%	-7.12%	5.46	12.55	43.57%	2.00
ADR Transportadora de Gas del Sur (TGS.N)	NYSE	USD	16.6500	62,749	1,044,771	2.34%	17.09%	84.59%	5.85	16.90	25.87%	5.00
ADR Telecom Argentina (TEO.N)	NYSE	USD	22.4300	8,855	198,618	0.49%	1.08%	23.45%	16.83	23.98	26.26%	5.00
ADR Tenaris (TS.N)	NYSE	USD	32.5600	239,468	7,797,078	0.18%	-4.63%	-8.82%	24.25	37.21	30.29%	2.00
ADR Ternium (TX.N)	NYSE	USD	24.9700	56,346	1,406,960	0.28%	-4.40%	3.40%	15.32	28.00	39.60%	10.00
ADR YPF (YPF.N)	NYSE	USD	26.0900	84,839	2,213,450	1.20%	7.45%	58.12%	18.00	26.48	30.96%	1.00
GDR GrupoClarín (GCSAq.L)	London S.E.	USD	29.9000	-	-	-	7.55%	30.00%	18.00	30.00	20.19%	2.00
ADR Telefónica (TEF.N)	NYSE	USD	10.9600	128,797	1,411,615	1.11%	-2.06%	19.13%	8.00	11.39	17.12%	1.00
ADR Grupo Supervielle (SUPV.N)	NYSE	USD	16.9700	6,822	115,769	-1.05%	-0.18%	29.15%	11.15	17.19	15.46%	5.00

(a) Los precios son los disponibles a la hora de cierre de la BCBA.

(b) Los mínimos y máximos incluye valores intradiarios.

(c) El cálculo de volatilidad se realiza siempre que la especie cotice más del 75% de las últimas 40 ruedas.

(d) Ratio = Cant. de Acciones - equivalentes a v/n \$1 - por cada ADR / BDR ó GDR.

Cuadro Comparativo de precios de Acciones y ADR / BDR / GDR

Especie	Código BCBA	Cotización ADR / Ratio en moneda original	Cotización BCBA en \$ (2)	Cotización ADR / Ratio en \$ (3)	Diferencia en \$ (3)-(2)
ADR Irsa Prop. Comerciales	IRCP	-	-	-	-
ADR BBVA Banco Francés	FRAN	6.1167	93.250	93.111	- 0.14
ADR Bco. Santander	STD	5.8650	88.500	89.280	0.78
ADR Banco Macro	BMA	8.4740	129.000	128.995	0.00
ADR BUNGE	-	77.0300	-	1172.589	-
ADR Cresud	CRES	2.0840	31.800	31.724	- 0.08
ADR Edenor	EDN	1.8095	27.400	27.545	0.15
ADR Grupo Financiero Galicia	GGAL	3.9363	59.550	59.920	0.37
ADR IRSA	IRSA	2.5800	39.000	39.274	0.27
ADR Nortel Inversora	NORT6	54.7800	-	833.889	-
ADR Pampa Energía	PAMP	2.3560	35.700	35.864	0.16
ADR Petrobras Energía	PESA	1.2130	18.600	18.465	- 0.14
ADR Petroleo Brasileiro	APBR	4.6950	72.050	71.470	- 0.58
ADR Transportadora de Gas del Sur	TGSU2	3.3300	51.050	50.691	- 0.36
ADR Telecom Argentina	TECO2	4.4860	67.600	68.288	0.69
ADR Tenaris	TS	16.2800	248.900	247.822	- 1.08
ADR Ternium	-	2.4970	-	38.011	-
ADR YPF	YPFD	26.0900	395.100	397.155	2.06
GDR GrupoClarín	GCLA	-	226.500	-	-
ADR Telefónica	TEF	10.9600	166.000	166.839	0.84
ADR Grupo Supervielle (SUPV.N)	SUPV	3.3940	51.850	51.665	- 0.18

(3) Cotización convertida a \$ de acuerdo al valor del Dólar Mayorista Bancos informada por Reuters.



ANÁLISIS DE TÍTULOS PÚBLICOS REESTRUCTURACIÓN DE DEUDA (*)

17-Abr-17

Bono	Código (S.I.B)	Vencimiento	Amortización	Cupón de Renta	Próximo Vencimiento	VR (en %)	Cotización c/100 v.n. en Pesos (a)	Fecha última cotización	Cupón Corriente			Valor Técnico c/100 v.n.	Paridad (en%)	Volatilidad 40r. (b) (en %)	TIR Anual	DM	PPV (en años)
									Renta Anual (en %)	Intereses Corridos c/100 v.n.	Yield Anual (en %)						

BONOS CANJE REESTRUCTURACIÓN DE DEUDA 2005 ()**

I. Bonos PAR																		
PAR \$ Ley Arg.	PARP	31-Dic-38	Sem.	Sem.	30-Sep-17	R	100.00	361.000	17-Abr-17	Fija=1.18	0.33	1.67	509.95	70.79	15.85	4.32%	13.85	15.42
PAR US\$ Ley Arg.	PARA	31-Dic-38	Sem.	Sem.	30-Sep-17	R	100.00	981.000	17-Abr-17	Fija=2.5	0.14	3.89	100.14	64.35	10.60	7.69%	11.22	14.25
PAR US\$ Ley N.Y.	PARY	31-Dic-38	Sem.	Sem.	30-Sep-17	R	100.00	993.000	17-Abr-17	Fija=2.5	0.14	3.84	100.14	65.14	10.09	7.58%	11.26	14.25
II. Bonos Discount																		
DISCOUNT \$ Ley Arg.	DICP	31-Dic-33	Sem.	Sem.	30-Jun-17	R	100.00	755.000	17-Abr-17	Fija=5.83	11.53	5.07	658.71	114.62	6.79	4.25%	8.52	9.64
DISCOUNT US\$ Ley Arg.	DICA	31-Dic-33	Sem.	Sem.	30-Jun-17	R	100.00	2401.000	17-Abr-17	Fija=8.28	3.55	7.53	143.75	109.72	8.16	7.13%	7.37	9.16
DISCOUNT US\$ Ley N.Y.	DICY	31-Dic-33	Sem.	Sem.	30-Jun-17	R	100.00	2388.100	17-Abr-17	Fija=8.28	3.55	7.57	143.75	109.13	8.35	7.20%	7.36	9.16
III. Bono CUASIPAR																		
CUASIPAR en \$	CUAP	31-Dic-45	Sem.	Sem.	30-Jun-17	R	100.00	567.000	17-Abr-17	Fija=3.31	7.16	4.18	714.80	79.32	8.92	4.85%	14.83	18.73
III. Unidades Vinculadas al Producto (U.V.P.)																		
U.V.P. en US\$ Ley Arg.	TVPA	15-Dic-35	-	-	-	-	-	139.000	17-Abr-17	-	-	-	-	-	15.64	-	-	-
U.V.P. en \$ Ley Arg.	TVPP	15-Dic-35	-	-	-	-	-	10.650	17-Abr-17	-	-	-	-	-	15.66	-	-	-
U.V.P. en US\$ Ley N.Y.	TVPY	15-Dic-35	-	-	-	-	-	148.500	17-Abr-17	-	-	-	-	-	14.26	-	-	-
U.V.P. en EUR. Ley ING.	TVPE	15-Dic-35	-	-	-	-	-	165.000	07-Abr-17	-	-	-	-	-	-	-	-	-

BONOS CANJE REESTRUCTURACIÓN DE DEUDA 2010 ()**

I. Bonos Par																		
PAR \$ Ley Arg.	PAP0	31-Dic-38	Sem.	Sem.	30-Sep-17	R	100.00	347.500	07-Abr-17	Fija=1.18	0.33	1.73	509.95	68.14	-	4.60%	13.76	15.42
PAR US\$ Ley Arg.	PAA0	31-Dic-38	Sem.	Sem.	30-Sep-17	R	100.00	960.000	12-Abr-17	Fija=2.5	0.14	3.97	100.14	62.98	12.60	7.89%	11.14	14.25
PAR US\$ Ley N.Y.	PAY0	31-Dic-38	Sem.	Sem.	30-Sep-17	R	100.00	965.000	17-Abr-17	Fija=2.5	0.14	3.95	100.14	63.31	8.92	7.84%	11.16	14.25
II. Bonos Discount																		
DISCOUNT \$ Ley Arg.	DIP0	31-Dic-33	Sem.	Sem.	30-Jun-17	R	100.00	742.000	11-Abr-17	Fija=5.83	11.53	5.17	658.71	112.65	11.68	4.46%	8.47	9.64
DISCOUNT US\$ Ley Arg.	DIA0	31-Dic-33	Sem.	Sem.	30-Jun-17	R	100.00	2330.000	17-Abr-17	Fija=8.28	3.55	7.76	143.75	106.48	7.80	7.55%	7.28	9.16
DISCOUNT en US\$ Ley N.Y.	DIY0	31-Dic-33	Sem.	Sem.	30-Jun-17	R	100.00	2350.000	12-Abr-17	Fija=8.28	3.55	7.70	143.75	107.39	-	7.43%	7.31	9.16
III. Bono Global																		
GLOBAL 2017 u\$s Ley N.Y.	GJ17	2-Jun-17	Al Vto.	Sem.	02-Jun-17	A+R	100.00	1581.000	17-Abr-17	Fija=8.75	3.35	8.71	103.35	100.49	6.97	4.29%	0.11	0.12
IV. Unidades Vinculadas al Producto (U.V.P.)																		
U.V.P. en US\$ Ley N.Y.	TVY0	15-Dic-35	-	-	-	-	-	149.000	17-Abr-17	-	-	-	-	-	-	-	-	-

BONOS CANCELACION DE DEUDA EN CESACION DE PAGOS - LEY 27249 (31/3/16)

Emitidos en dólares bajo ley NY (c)

Rep. Argentina u\$s 6.25% 2019	AA19	22-Abr-19	Al Vto.	Sem.	22-Abr-17	R	100.00	1712.000	21-Dic-16	Fija=6.25	3.09	5.71	103.09	109.09	-	1.49%	1.83	1.87
Rep. Arg. US\$ 6.875% 2021	AA21	22-Abr-21	Al Vto.	Sem.	22-Abr-17	R	100.00	1710.000	10-Abr-17	Fija=6.875	3.40	6.31	103.40	108.64	-	4.46%	3.36	3.48
Rep. Arg. US\$ 7.50% 2026	AA26	22-Abr-26	Al Vto.	Sem.	22-Abr-17	R	100.00	1729.000	10-Abr-17	Fija=7.5	3.71	6.83	103.71	109.52	-	6.15%	6.32	7.13
Rep. Arg. US\$ 7.625% 2046	AA46	22-Abr-46	Al Vto.	Sem.	22-Abr-17	R	100.00	1660.000	12-Abr-17	Fija=7.625	3.77	7.24	103.77	105.09	-	7.31%	11.43	18.97

Divisas	Dólar Bancos	
		\$15.2150

Notas Aclaratorias:

(*) Los indicadores de los títulos emitidos en dólares se calculan en esa misma divisa convirtiendo su cotización en \$ por el dólar bancos vendedor (Fuente: Thomson Reuters)

(**) En el caso de los bonos ajustables por el CER (Decreto 471/02) el cálculo de indicadores se realiza considerando el C.E.R. correspondiente a 10 días hábiles anteriores a la fecha de vencimiento del próximo cupón.

(a) Los precios corresponden a la última operación registrada en PPT (Prioridad Precio-Tiempo) e incluyen los intereses corridos (precio sucio) (b) El cálculo de volatilidad se realiza siempre que la especie cotice más de 75% de las últimas 40 ruedas de PPT.

(c) Bonos con denominación mínima de u\$s 150.000 y múltiplos enteros de u\$s1.000.

ANÁLISIS DE TÍTULOS PÚBLICOS NACIONALES (*)

17-Abr-17

bono	Código (S.I.B)	vencimiento	amortización	Cupón de Renta	Próximo Vencimiento	VR (en %)	Cotización c/100 v.n. en Pesos (a)	Fecha última cotización	cupón corriente			Valor Técnico c/100 v.n.	Paridad (en %)	Volatilidad 40 r. (b) (en %)	TIR Anual	dm	PPV (en años)	
									Renta Anual (en %)	Intereses Corridos c/100 v.n.	Yield Anual (en %)							
BONTE, BOGAR Y BONOS DE CONSOLIDACIÓN																		
I. Títulos emitidos en Pesos a tasa fija																		
BONTE Mar - 2018	TM18	5-Mar-18	Al Vto.	Sem.	5-Sep-17	R	100.00	106.250	17-Abr-17	Fija=22.75	2.84	22.00	102.84	103.31	-	19.09%	0.74	0.83
BONTE Sep - 2018	TS18	19-Sep-18	Al Vto.	Sem.	19-Sep-17	R	100.00	106.500	12-Abr-17	Fija=21.2	1.83	20.25	101.83	104.59	-	18.00%	1.16	1.29
BONTE Oct - 2021	TO21	4-Oct-21	Al Vto.	Sem.	3-Oct-17	R	100.00	111.000	17-Abr-17	Fija=18.2	0.86	16.52	100.86	110.05	11.37	15.52%	3.00	3.55
BONTE Oct - 2023	TO23	17-Oct-23	Al Vto.	Sem.	17-Oct-17	R	100.00	109.000	17-Abr-17	Fija=16	0.13	14.70	100.13	108.85	-	14.35%	4.01	4.96
BONTE Oct - 2026	TO26	18-Oct-26	Al Vto.	Sem.	17-Oct-17	R	100.00	111.000	17-Abr-17	Fija=15.5	0.13	13.98	100.13	110.86	-	13.88%	5.05	6.81
II. Títulos emitidos en Pesos a Tasa Variable																		
Bocon Cons. 8º	PR15	4-Oct-22	14 - Trim.	Trim.	4-Jul-17	R	100.00	169.500	17-Abr-17	Var.=19.57	1.51	20.44	176.98	95.77	8.87	22.93%	2.61	3.21
III. Títulos en Pesos y ajustables por el CER (**)																		
BOGAR 2018	NF18	4-Feb-18	156 Mens.	Mens.	4-May-17	A+R	9.96	72.900	17-Abr-17	Fija=2	0.06	2.02	73.67	98.95	12.97	4.61%	0.42	0.43
BONCER 2020	TC20	28-Abr-20	Al Vto.	Sem.	28-Abr-17	R	100.00	113.000	12-Abr-17	Fija=2.25	1.20	2.25	112.92	100.07	-	2.24%	2.84	2.91
BOGAR 2020	NO20	4-Oct-20	156 Mens.	Mens.	4-May-17	A+R	41.32	307.000	17-Abr-17	Fija=2	0.27	2.00	306.97	100.01	-	2.03%	1.71	1.76
BONCER 2021	TC21	22-Jul-21	Al Vto.	Sem.	22-Jul-17	R	100.00	121.400	12-Abr-17	Fija=2.5	0.74	2.50	121.25	100.13	6.13	2.48%	3.94	4.05
Bocon Cons. 6º 2%	PR13	15-Mar-24	120 Mens.	Mens.	15-May-17	A+R	69.29	421.000	17-Abr-17	Fija=2	0.12	2.01	422.53	99.64	10.03	2.13%	3.29	3.43

BONAR, BONAC Y BONAD

I. Títulos emitidos en Dólares

BONAR 2018	AN18	29-Nov-18	Al Vto.	Sem.	29-May-17	R	100.00	1732.000	17-Abr-17	Fija=9	3.53	8.16	103.53	109.90	10.23	2.47%	1.45	1.49
BONAR 2020	AO20	8-Oct-20	Al Vto.	Sem.	8-Oct-17	R	100.00	1730.500	17-Abr-17	Fija=8	0.27	7.05	100.27	113.38	8.10	3.86%	3.01	3.14
BONAR 2024	AY24	7-May-24	6 Anual	Sem.	7-May-17	R	100.00	1835.000	17-Abr-17	Fija=8.75	3.96	7.51	103.96	115.95	6.80	4.66%	3.64	3.90

II. Títulos Emitidos en dólares (Ley Extranjera)

Rep. Arg. U\$S 5.625% 2022	A2E2	26-Ene-22	Al Vto.	Sem.	26-Jul-17	R	100.00	1640.000	12-Abr-17	Fija=5.625	1.31	5.29	101.31	106.34	9.24	4.16%	4.07	4.21
Rep. Arg. U\$S 6.875% 2027	A2E7	26-Ene-27	Al Vto.	Sem.	26-Jul-17	R	100.00	1630.000	12-Abr-17	Fija=6.875	1.60	6.52	101.60	105.39	11.31	6.21%	6.93	7.83

III. Títulos emitidos en Dólares y pagaderos en Pesos (Dollar-Linked)

BONAD 2017 - Vto. Junio	AJ17	9-Jun-17	Al Vto.	Sem.	9-Jun-17	A+R	100.00	1515.000	17-Abr-17	Fija=0.75	0.39	0.76	100.39	99.13	11.65	7.09%	0.13	0.14
BONAD 2017 - Vto. Septiembre	AS17	21-Sep-17	Al Vto.	Sem.	21-Sep-17	A+R	100.00	1510.000	12-Abr-17	Fija=0.75	0.06	0.76	100.06	99.14	6.88	2.84%	0.41	0.41
BONAD 2018	AM18	18-Mar-18	Al Vto.	Sem.	18-Sep-17	R	100.00	1505.000	17-Abr-17	Fija=2.4	0.21	2.43	100.21	98.66	6.39	3.96%	0.88	0.89

IV. Títulos emitidos en Pesos (c)

BONAC 2017 (Lebac 90 días)	AY17	9-May-17	Al Vto.	Trim.	9-May-17	A+R	100.00	104.000	17-Abr-17	Var.=22.247	4.33	22.32	104.33	99.69	4.63	29.87%	0.05	0.05
BONAR 2017 (Badlar +300pbs)	AO17	9-Oct-17	Al Vto.	Trim.	10-Jul-17	R	100.00	101.500	17-Abr-17	Var.=21.95	0.60	21.75	100.60	100.89	7.49	21.40%	0.44	0.46
BONAR 2018 (Badlar+275pbs)	AMX8	1-Mar-18	Al Vto.	Trim.	1-Jun-17	R	100.00	105.500	12-Abr-17	Var.=22.07	3.02	21.53	103.02	102.40	-	19.86%	0.75	0.80
BONAR 2019 (BADLAR+250pbs)	AMX9	11-Mar-19	Al Vto.	Trim.	12-Jun-17	R	100.00	105.900	17-Abr-17	Var.=21.68	2.26	20.91	102.26	103.56	6.88	20.51%	1.63	1.63
BONAR 2020 (Badlar +325pbs)	AM20	1-Mar-20	Al Vto.	Trim.	1-Jun-17	R	100.00	110.500	17-Abr-17	Var.=22.57	3.09	21.01	103.09	107.19	14.62	20.15%	2.06	2.32
BONAR 2022(Badlar+200pbs)	AA22	3-Abr-22	Al Vto.	Trim.	3-Jul-17	R	100.00	105.000	12-Abr-17	Var.=20.985	0.98	20.17	100.98	103.98	-	21.13%	3.05	3.74

(I) Tasas de referencia (TNA %)	Tasa LIBOR de 180 días 1.4032%	Tasa LIBOR de 90 días 1.1584%	Tasa LIBOR de 30 días 0.9944%	TASA BADLAR 18.9375%	Divisas	Dólar Bancos	
						\$15.2150	\$15.2225

Notas Aclaratorias:
 (*) Los indicadores de los títulos emitidos en dólares se calculan en esa misma divisa convirtiendo su cotización en \$ por el dólar bancos vendedor (Fuente: Thomson Reuters)
 (**) En el caso de títulos ajustables por CER el cálculo de indicadores considera el coeficiente aplicable de acuerdo a las condiciones de emisión.
 (a) Los precios corresponden a la última operación registrada en PPT (Prioridad Precio-Tiempo) e incluyen los intereses corridos (precio sucio)
 (b) El cálculo de volatilidades se realiza siempre que la especie cotice más de 75% de las últimas 40 ruedas en PPT.
 (c) La tasa utilizada para estimar los flujos futuros surge del promedio de tasas correspondiente al período actual.

ANÁLISIS DE TÍTULOS PÚBLICOS PROVINCIALES Y OTROS TÍTULOS DE DEUDA (*)

17-Abr-17

Bono	Código (S.I.B.)	Vencimiento	Amortización	Cupón de Renta	Próximo Vencimiento	VR (en %)	Cotización c/100 v.n. en Pesos	Fecha última cotización	Cupón Corriente			Valor Técnico c/ 100 v.n.	Paridad (en %)	Volatilidad 40 r. (b) (en %)	TIR Anual	DM	PPV (en años)	
									Renta Anual (en %)	Intereses Corridos c/100 v.n.	Yield Anual (en %)							
BONOS DOMESTICOS (LEY ARGENTINA)																		
I. Títulos emitidos en pesos (c)																		
Cons. Deuda 2015 - MENDOZA	PMG18	22-Ago-18	4 - Sem.	Sem.	22-Ago-17	A+R	75.00	75.500	17-Abr-17	Var.=19.159	2.24	19.62	77.24	97.74	-	19.37%	-	0.82
II. Títulos en Pesos y ajustables por el CER																		
TUCUMAN CONSADEP serie 1	TUCS1	4-Feb-18	156 - mens.	Mens.	4-May-17	A+R	9.96	73.500	12-Abr-17	Fija=2	0.06	2.00	73.67	99.77	-	2.59%	0.42	0.42
IV. Títulos denominados en dólares y pagaderos en pesos (Dollar-Linked)																		
CHUBUT Cl.1 Vto. 2019 (i)	PUO19	21-Oct-19	16 - Trim.	Trim.	21-Abr-17	A+R	68.75	1054.000	17-Abr-17	Fija=4	0.68	4.01	69.43	99.73	10.13	4.30%	1.19	1.23
CHUBUT Cl.2 Vto. 2021 (i)	PUM21	30-Mar-21	Trim.	Trim.	30-Jun-17	A+R	100.00	1488.000	17-Abr-17	Fija=4.5	0.25	4.62	100.25	97.51	6.80	5.94%	1.91	2.02
Ciudad de Bs. As. Clase 3 Vto. 2018 (i,j)	BDC18	15-Mar-18	4 - Sem.	Sem.	15-Sep-17	A+R	50.00	767.000	17-Abr-17	Fija=3.98	0.19	3.96	50.19	100.38	-	3.40%	0.64	0.65
Ciudad de Bs. As. Clase 4 Vto. 2019 (i,j)	BDC19	17-May-19	6 - Sem.	Sem.	17-May-17	A+R	83.33	1280.000	17-Abr-17	Fija=3.98	1.41	4.01	84.74	99.23	14.52	4.80%	1.01	1.06
Ciudad de Bs. As. Clase 5 Vto. 2019 (i,j)	BD2C9	20-Dic-19	6 - Sem.	Sem.	20-Jun-17	A+R	100.00	1475.000	17-Abr-17	Fija=1.95	0.65	2.03	100.65	96.27	10.55	4.81%	1.34	1.40
Ciudad de Bs. As. Clase 6 Vto. 2020 (i,j)	BDC20	28-Ene-20	6 - Sem.	Sem.	28-Jul-17	A+R	100.00	1465.000	17-Abr-17	Fija=1.95	0.43	2.04	100.43	95.82	8.03	4.93%	1.44	1.51
BONCOR 2017 (i)	CO17	7-Dic-17	96 - Mens.	Mens.	7-May-17	A+R	8.33	135.000	17-Abr-17	Fija=12	0.04	11.32	8.37	105.95	-	5.24%	0.34	0.33
FORMOSA (i)	FORM3	27-Feb-22	40 - trim.	Trim.	27-May-17	A+R	50.00	800.000	21-Feb-17	Fija=5	0.37	0.00	50.37	104.34	-	3.17%	2.27	2.39
MENDOZA Cl. 2 Vto. 2018 (i)	PMO18	30-Oct-18	17 - Trim.	Trim.	30-Abr-17	A+R	41.16	630.000	12-Abr-17	Fija=2.75	0.25	2.75	41.41	99.94	-	2.86%	0.75	0.77
MENDOZA Cl. 3 Vto. 2018 (i)	PMD18	18-Dic-18	17 - Trim.	Trim.	18-Jun-17	A+R	41.16	615.000	17-Abr-17	Fija=2.75	0.09	2.81	41.25	97.93	-	5.20%	0.88	0.91
NEUQUEN S.2 Vto. 2018 (i,j)	NDG21	11-Oct-18	14 - Trim.	Trim.	28-Abr-17	A+R	46.80	712.000	17-Abr-17	Fija=3.9	0.42	3.94	47.22	99.06	9.34	5.26%	0.74	0.76
BONOS EXTERNOS (LEY EXTRANJERA)																		
I. Dólares																		
BUENOS AIRES 2018 9.375% (e,g)	BP18	14-Sep-18	Al vto.	Sem.	14-Sep-17	R	100.00	1655.000	12-Abr-17	Fija=9.38	0.94	8.70	100.94	107.71	-	0.44%	1.36	1.38
BUENOS AIRES 2021 10.875% (e,g)	BP21	26-Ene-21	3 - Anual	Sem.	26-Jul-17	R	100.00	1793.000	6-Abr-17	Fija=10.88	2.54	9.44	102.54	114.87	-	4.93%	2.35	2.49
BUENOS AIRES 2021 9.95% (f,g)	PBJ21	9-Jun-21	2 - Anual	Sem.	9-Jun-17	R	100.00	1805.000	4-Ene-17	Fija=9.95	3.62	8.66	103.62	114.43	-	5.42%	2.96	3.15
Buenos Aires 2024 9.125% (f)	PBM24	16-Mar-24	3 - Anual	Sem.	16-Sep-17	R	100.00	1748.000	17-Abr-17	Fija=9.125	0.86	8.01	100.86	113.85	-	6.34%	4.53	4.95
BUENOS AIRES 2028 9.625% (e,g)	BP28	18-Abr-28	Anual	Sem.	18-Oct-17	R	100.00	1750.000	17-Abr-17	Fija=9.625	0.05	8.38	100.05	114.90	-	7.61%	6.53	7.68
Par Mediano Pzo. - Bs. As. (g)	BPMD	1-May-20	6 - Sem.	Sem.	1-May-17	R	100.00	1550.000	17-Abr-17	Fija=3	1.41	2.99	101.41	100.41	2.43	2.60%	1.69	1.76
Par Largo Pzo. - Bs. As. (g)	BPLD	15-May-35	30 - Sem.	Sem.	15-May-17	R	100.00	1173.000	17-Abr-17	Fija=4	1.72	5.31	101.72	75.75	10.66	7.65%	7.36	9.42
MENDOZA (h)	BARX1	4-Sep-18	26 - sem.	Sem.	4-Sep-17	A+R	15.45	246.208EX	1-Mar-17	Fija=5.5	0.11	5.29	15.55	103.99	-	0.91%	0.85	0.87
NEUQUÉN Regalías Gdo.II (f)	NRH2	26-Abr-21	33 - Trim.	Trim.	26-Abr-17	A+R	52.00	446.408EX	23-Ene-17	Fija=7.88	0.96	14.43	52.96	55.38	-	57.87%	0.82	1.95
SALTA Garantizado Regalías (f,g)	SARH	16-Mar-22	34 - Trim.	Trim.	16-Jun-17	A+R	58.84	670.048EX	13-Mar-17	Fija=9.5	0.53	12.85	59.37	74.14	-	27.16%	1.76	2.37
II. Euros																		
Par Mediano Pzo. - Bs. As. (g)	BPME	1-May-20	6 - Sem.	Sem.	1-May-17	R	100.00	0.010EX	11-Abr-17	Fija=3	1.41	213.11	101.41	0.00	-	-	-	-
Par Largo Pzo. - Bs. As. (g)	BPLE	15-May-35	30 - Sem.	Sem.	15-May-17	R	100.00	1250.000	7-Abr-17	Fija=4	1.72	5.31	101.72	75.77	-	7.65%	7.36	9.42

Notas Aclaratorias:

(*) Los indicadores de los títulos emitidos en dólares se calculan en esa misma divisa convirtiendo su cotización en \$ por el dólar bancos vendedor (Fuente: Thomson Reuters) (**) En el caso de ajustables por CER y por CVS, el cálculo de indicadores considera el coeficiente aplicable de acuerdo a las condiciones de emisión.

(a) Los precios corresponden a la última operación registrada en PPT(Prioridad Precio-Tiempo) e incluyen los intereses corridos ("precio sucio") (b) El cálculo de volatilidades se realiza siempre que la especie cotice más de 75% de las últimas 40 ruedas en PPT.

(c) La tasa utilizada para estimar los flujos futuros surge del promedio de tasas correspondiente al período actual. (e) El título tiene una denominación mínima de u\$s100.000 y múltiplos enteros de u\$s1.000.

(f) El título tiene una denominación mínima de u\$s150.000 y múltiplos enteros de u\$s1.000. (g) Fecha de registro o "record date": estarán legitimados para el cobro aquellos tenedores registrados con una antelación de 15 días corridos respecto a la fecha de vto.

(h) El título tiene una denominación mínima de u\$s10.000 y múltiplos enteros de u\$s1.000. (i) Los servicios de renta y amortización se pagan en pesos al tipo de cambio de referencia del bono, según prospecto de emisión (j) El título tiene una denominación mínima de u\$s1.000 y múltiplos enteros de u\$s1.000.

ANÁLISIS DE OBLIGACIONES NEGOCIABLES (*)

17-Abr-17

Emisor	Código (S.I.B.)	Vencimiento	Amortización	Cupón de Renta	Próximo Vencimiento.	VR (en %)	Cotización c/100 v.r. en Pesos (a)	Fecha última cotización	Cupón Corriente			Valor Técnico c/100 v.n.	Paridad (en %)	TIR anual	DM	PPV (en años)	
									Renta Anual (en %)	Intereses Corridos c/100 v.n.	Yield Anual (en %)						
Obligaciones Negociables denominadas y pagaderas en dólares Ley Extranjera																	
1. Actividades Inmobiliarias																	
IRSA Clase II Vto. 2020 (b,g)	OIRY7	20-Jul-20	Al vto.	Sem.	20-Jul-17	R	100.00	1538.565EX	17-Ene-17	Fija=11.5	2.88	11.71	102.88	98.25	12.53%	2.53	2.82
2. Bancos y Act. Financieras																	
BCO. GALICIA Clase 1 Vto. 2018 (c)	OGBY1	4-May-18	Al vto.	Sem.	4-May-17	R	100.00	1509.131EX	29-Abr-16	Fija=8.75	4.03	9.20	104.03	95.29	14.46%	0.90	0.98
3. Energía Eléctrica																	
CAPEX Serie I Vto. 2018 (b)	OCEY1	10-Mar-18	Al vto.	Sem.	10-Sep-17	R	100.00	1550.600EX	7-Mar-17	Fija=10	1.11	9.93	101.11	100.74	9.30%	0.82	0.87
EDENOR Clase 9 Vto. 2022 (b)	ODNY9	25-Oct-22	Al vto.	Sem.	25-Abr-17	R	100.00	1743.140	2-Mar-17	Fija=9.75	4.74	8.88	104.74	109.33	7.69%	4.05	4.50
4. Petróleo y Gas																	
YPF Clase XXIV Vto. 2018 (f,g)	YPCPO	15-Ago-18	17 - Trim.	Trim.	15-May-17	A+R	35.29	413.157EX	10-Feb-17	Var.=7.763	0.48	10.28	35.77	75.87	69.71%	0.50	0.69
PAE Clase I Vto.2021 (b)	OPNY1	7-May-21	3 - Anual	Sem.	7-May-17	R	100.00	1713.600	10-Abr-17	Fija=7.875	3.57	7.22	103.57	108.69	4.71%	2.59	2.74
YPF Clase XXVIII Vto. 2024	YPCUO	4-Abr-24	3 Anual	Sem.	4-Oct-17	R	100.00	1740.000	17-Abr-17	Var.=8.75	0.39	7.68	100.39	113.86	6.05%	4.75	5.10
YPF Clase XXXIX Vto. 2025	YCA6O	28-Jul-25	Al Vto.	Sem.	28-Jul-17	R	100.00	1735.000	12-Abr-17	Fija=8.5	1.89	7.58	101.89	111.86	6.69%	5.86	6.50
Obligaciones Negociables denominadas en dólares y pagaderas en pesos Ley Argentina																	
1. Agricultura y Ganadería																	
CREUDUD Clase XIV Vto. 2018	OCR14	22-May-18	2 - Sem.	Trim.	22-May-17	R	100.00	1494.164EX	17-Feb-17	Fija=1.5	0.23	1.53	100.23	97.93	4.10%	0.82	0.83
CREUDUD Clase XVI Vto. 2018	CS8HO	19-Nov-18	2 - Anual	Trim.	18-May-17	R	100.00	1440.000	12-Abr-17	Fija=1.5	0.26	1.59	100.26	94.35	6.10%	1.26	1.30
2. Petróleo y Gas																	
YPF Clase XIX Vto. 2017	OYP19	30-Abr-17	Al Vto.	Trim.	30-Abr-17	A+R	100.00	1500.000	12-Abr-17	Fija=1.29	0.28	1.31	100.28	98.26	92.20%	0.02	0.03
YPF Clase XXII Vto. 2020	YPCNO	29-Jul-20	7 - Anual	Trim.	29-Abr-17	R	57.14	837.000	23-Feb-17	Fija=3.5	0.44	3.67	57.59	95.48	6.44%	1.63	1.74

Dígitos	Dólar Bancos	
	\$15.2150	\$15.2225

Notas Aclaratorias:

(*) Los indicadores de los títulos emitidos en dólares se calculan en esa misma divisa convirtiendo su cotización en \$ por el dólar bancos vendedor (Fuente: Thomson Reuters)

(a) Los precios corresponden a la última operación registrada en PPT(Prioridad Precio-Tiempo) e incluyen los intereses corridos ('precio sucio')

(b) El título tiene una denominación mínima de u\$s 2.000 y múltiplos enteros de u\$s1.000

(c) El título tiene una denominación mínima de u\$s 150.000 y múltiplos enteros de u\$s1.000 - (d) El título tiene una denominación mínima de u\$s 35.000 y múltiplos enteros de u\$s 2.000

(f) El título tiene una denominación mínima de u\$s 500.000 y múltiplos enteros de u\$s 500.000.

(g) Fecha de registro o 'record date': estarán legitimados para el cobro aquellos tenedores registrados con una antelación de 15 días corridos respecto a la fecha de vto. (h) El título tiene una denominación mínima de u\$s10.000 y múltiplos enteros de u\$s1.000.

Indice de Bonos (Medido en Pesos)

17-Abr-17

Indice de Bonos IAMC (Base 1/1/95=100)

	Valor al 17-Abr-17	Variación Diaria al 12-Abr-17	Variación Semanal al 12-Abr-17	Variación Mensual al 31-Mar-17	Variación anual al 29-Dic-16	Ponderación*
Subíndice de Bonos Cortos emitidos en pesos	6,416.199	-0.05%	-0.05%	-0.07%	7.33%	8.19%
Subíndice de Bonos Cortos emitidos en dólares	3,011.133	-0.14%	-0.14%	-1.04%	-5.35%	7.67%
Subíndice de Bonos Largos emitidos en pesos	13,358.685	0.04%	0.04%	-0.53%	7.75%	11.96%
Subíndice de Bonos Largos emitidos en dólares	7,492.384	0.14%	0.14%	0.63%	-1.97%	72.18%
Indice de Bonos General	7,858.016	0.09%	0.09%	0.19%	-0.61%	100.00%

(*)Composicion Índices: Subíndice de Bonos Cortos emitidos en pesos (NF18, PR15, AMX9, AO17, AM20, AY17), Subíndice de Bonos Cortos emitidos en dólares (AM18, AS17, AO20, AJ17), Subíndice de Bonos Largos emitidos en pesos (PR13, DICP, PARP, TC21), Subíndice de Bonos Largos emitidos en dólares (PARA, DICY, PARY, DICA, AY24, AA21, AA26, AA46, A2E7, A2E2).

Indice de Bonos (Medido en Dólares)

17-Abr-17

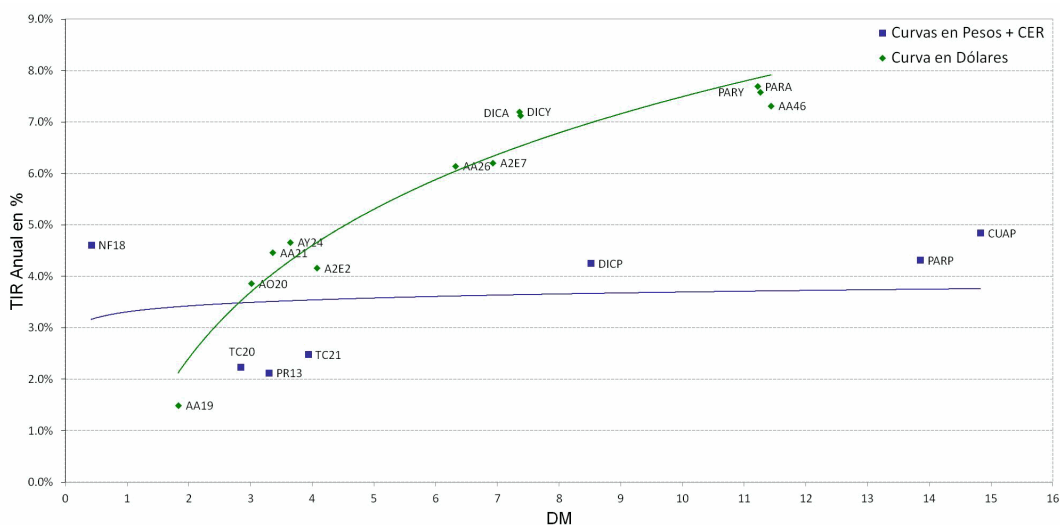
Indice de Bonos IAMC (Base 1/1/95=100)

	Valor al 17-Abr-17	Variación Diaria al 12-Abr-17	Variación Semanal al 12-Abr-17	Variación Mensual al 31-Mar-17	Variación Anual al 29-Dic-16	Ponderación*
Subíndice de Bonos Cortos emitidos en pesos	1,262.000	-0.13%	-0.13%	1.20%	12.44%	8.19%
Subíndice de Bonos Cortos emitidos en dólares	213.051	-0.22%	-0.22%	0.22%	-0.85%	7.67%
Subíndice de Bonos Largos emitidos en pesos	1,886.255	-0.05%	-0.05%	0.73%	12.88%	11.96%
Subíndice de Bonos Largos emitidos en dólares	493.791	0.06%	0.06%	1.90%	2.69%	72.18%
Indice de Bonos General	517.505	0.01%	0.01%	1.46%	4.13%	100.00%

(*)Composicion Índices: Subíndice de Bonos Cortos emitidos en pesos (NF18, PR15, AMX9, AO17, AM20, AY17), Subíndice de Bonos Cortos emitidos en dólares (AM18, AS17, AO20, AJ17), Subíndice de Bonos Largos emitidos en pesos (PR13, DICP, PARP, TC21), Subíndice de Bonos Largos emitidos en dólares (PARA, DICY, PARY, DICA, AY24, AA21, AA26, AA46, A2E7, A2E2).

Curvas de Rendimientos

Curva en Pesos + CER y en Dólares



Serie	Negociación							Teóricos(c/vol hist.)			Implícitos	
	Precio cierre de la prima	Variación	Mínimo	Máximo	Lotes	Volumen (\$)	Últ. precio prima/cot. subyac.	Prima teórica	Delta	Efecto Palanca	Volat. Implícit	Delta

Opciones de Compra
Vencimiento Abril - 21/04/2017 - 4 días - Tasa Baibar 23.29%

AEN Cotización Subyacente: 7.650 Volatilidad Histórica del subyacente 40 ruedas: 62.15%												
AENC5.50AB	2.100	20.00%	1.910	2.100	32	6,492	27.45%	2.164	1.000	3.53%	0.00%	1.000
AENC7.00AB	0.850	70.00%	0.850	0.850	1	85	11.11%	0.686	0.923	10.30%	142.31%	0.753
ALUA Cotización Subyacente: 11.600 Volatilidad Histórica del subyacente 40 ruedas: 26.35%												
ALUC5.80AB	5.750	-0.86%	5.700	5.750	20	11,450	49.57%	5.815	1.000	1.99%	0.00%	1.000
ALUC9.40AB	2.100	-4.55%	2.100	2.150	56	11,910	18.10%	2.224	1.000	5.22%	0.00%	1.000
ALUC10.75A	0.780	-4.88%	0.600	0.780	292	21,261	6.72%	0.878	0.998	13.18%	0.00%	1.000
ALUC11.2AB	0.350	-20.45%	0.300	0.490	1,326	52,011	3.02%	0.442	0.915	24.02%	0.00%	1.000
ALUC12.1AB	0.020	-71.43%	0.020	0.060	205	1,210	0.17%	0.011	0.079	80.54%	30.52%	0.112
APBR Cotización Subyacente: 72.050 Volatilidad Histórica del subyacente 40 ruedas: 43.24%												
PBRC66.4AB	6.000	-14.29%	5.200	6.000	27	15,280	8.33%	5.861	0.969	11.92%	59.39%	0.916
PBRC70.4AB	2.090	-40.29%	1.750	2.300	2,480	493,943	2.90%	2.410	0.722	21.57%	29.74%	0.799
PBRC74.4AB	0.440	-57.28%	0.265	0.450	6,159	221,183	0.61%	0.520	0.266	36.87%	39.98%	0.249
PBRC78.4AB	0.035	-70.83%	0.030	0.050	4,613	16,579	0.05%	0.049	0.038	55.80%	40.76%	0.030
PBRC82.4AB	0.025	-37.50%	0.010	0.025	2,767	5,817	0.03%	0.002	0.002	77.06%	57.65%	0.016
PBRC86.4AB	0.020	-33.33%	0.015	0.020	360	700	0.03%	0.000	0.000	-	72.84%	0.011
PBRC94.4AB	0.010	-33.33%	0.010	0.010	400	400	0.01%	0.000	0.000	-	95.55%	0.005
PBRC98.4AB	0.010	-60.00%	0.010	0.010	40	40	0.01%	0.000	0.000	-	108.52%	0.004
PBRC102.AB	0.003	-70.00%	0.003	0.010	300	158	0.00%	0.000	0.000	-	107.18%	0.001
PBRC110.AB	0.014	-22.22%	0.010	0.015	2,921	4,234	0.02%	0.000	0.000	-	147.25%	0.004
AUSO Cotización Subyacente: 82.700 Volatilidad Histórica del subyacente 40 ruedas: 36.81%												
AUSC68.0AB	14.500	20.83%	14.500	14.500	5	7,250	17.53%	14.876	1.000	5.56%	0.00%	1.000
AUSC70.0AB	12.500	4.17%	12.200	14.000	9	11,490	15.11%	12.881	1.000	6.42%	0.00%	1.000
BHIP Cotización Subyacente: 7.270 Volatilidad Histórica del subyacente 40 ruedas: 45.31%												
BHIC6.85AB	0.750	-20.21%	0.750	0.750	40	3,000	10.32%	0.453	0.907	14.56%	169.28%	0.669
BOLT Cotización Subyacente: 9.160 Volatilidad Histórica del subyacente 40 ruedas: 48.35%												
BOLC7.00AB	2.300	15.00%	2.300	2.500	40	9,600	25.11%	2.178	1.000	4.21%	-	0.895
CECO2 Cotización Subyacente: 15.700 Volatilidad Histórica del subyacente 40 ruedas: 35.90%												
CECC14.0AB	1.700	-15.00%	1.700	2.000	47	8,755	10.83%	1.736	0.999	9.03%	0.00%	1.000
CECC15.0AB	1.000	11.11%	1.000	1.000	32	3,200	6.37%	0.767	0.902	18.47%	85.99%	0.718
CELU Cotización Subyacente: 15.200 Volatilidad Histórica del subyacente 40 ruedas: 39.34%												
CELC14.5AB	0.500	-78.63%	0.500	0.500	58	2,900	3.29%	0.772	0.889	17.50%	0.00%	1.000
COME Cotización Subyacente: 3.190 Volatilidad Histórica del subyacente 40 ruedas: 19.15%												
COMC2.60AB	0.600	0.00%	0.580	0.600	182	10,870	18.81%	0.597	1.000	5.35%	102.54%	0.976
COMC2.80AB	0.355	-11.25%	0.350	0.355	560	19,630	11.13%	0.397	1.000	8.03%	0.00%	1.000
COMC3.00AB	0.190	-5.00%	0.150	0.190	4,913	85,412	5.96%	0.198	0.999	16.12%	0.00%	1.000
COMC3.15AB	0.047	-26.56%	0.038	0.070	5,778	26,635	1.47%	0.056	0.777	43.91%	0.00%	1.000
COMC3.30AB	0.011	-35.29%	0.005	0.012	13,189	13,198	0.34%	0.002	0.062	115.52%	32.65%	0.186
COMC3.60AB	0.001	-80.00%	0.001	0.001	3,742	374	0.03%	0.000	0.000	-	51.91%	0.016
COMC3.90AB	0.001	-93.75%	0.001	0.001	1,000	100	0.03%	0.000	0.000	-	80.79%	0.011
CRES Cotización Subyacente: 31.800 Volatilidad Histórica del subyacente 40 ruedas: 26.84%												
CREC11.0AB	20.600	-2.37%	20.600	20.600	20	41,200	64.78%	20.828	1.000	1.53%	0.00%	1.000
CREC24.0AB	7.700	-7.78%	7.500	7.700	64	48,800	24.21%	7.862	1.000	4.04%	0.00%	1.000
CREC28.0AB	3.700	-13.95%	3.500	3.700	90	32,390	11.64%	3.872	1.000	8.21%	0.00%	1.000
CREC29.0AB	2.900	16.00%	2.000	2.900	52	13,150	9.12%	2.875	1.000	11.06%	50.84%	0.964
CREC30.0AB	1.600	0.00%	1.580	1.750	207	34,317	5.03%	1.882	0.985	16.64%	0.00%	1.000
CREC31.0AB	0.750	7.14%	0.700	0.900	330	25,514	2.36%	0.955	0.843	28.06%	0.00%	1.000
CREC32.0AB	0.230	15.00%	0.200	0.250	103	2,293	0.72%	0.304	0.454	47.48%	21.26%	0.439
CREC33.0AB	0.050	-50.00%	0.050	0.050	7	35	0.16%	0.050	0.114	73.44%	26.92%	0.115
EDN Cotización Subyacente: 27.400 Volatilidad Histórica del subyacente 40 ruedas: 28.98%												
EDNC18.1AB	8.700	0.00%	8.700	8.700	1	870	31.75%	9.347	1.000	2.93%	0.00%	1.000
EDNC26.0AB	1.450	70.59%	1.450	1.690	210	33,704	5.29%	1.479	0.965	17.89%	0.00%	1.000
ERAR Cotización Subyacente: 11.100 Volatilidad Histórica del subyacente 40 ruedas: 23.58%												
ERAC4.30AB	7.000	-2.10%	7.000	7.000	45	31,500	63.06%	6.811	1.000	1.63%	-	0.956
ERAC9.50AB	1.750	-2.78%	1.750	1.750	3	525	15.77%	1.625	1.000	6.83%	146.41%	0.865
ERAC9.90AB	1.350	-18.18%	1.350	1.500	130	19,050	12.16%	1.226	1.000	9.06%	119.12%	0.840
ERAC10.3AB	1.000	-9.09%	1.000	1.140	418	43,500	9.01%	0.827	0.999	13.42%	106.25%	0.773
ERAC10.7AB	0.600	-14.29%	0.600	0.810	2,192	156,754	5.41%	0.434	0.944	24.14%	75.35%	0.703
ERAC11.1AB	0.260	-35.00%	0.260	0.500	2,906	117,330	2.34%	0.125	0.546	48.57%	52.63%	0.530
ERAC12.0AB	0.020	-33.33%	0.020	0.080	748	2,895	0.18%	0.000	0.001	-	49.53%	0.078
GGAL Cotización Subyacente: 59.550 Volatilidad Histórica del subyacente 40 ruedas: 29.35%												
GGFC48.0AB	11.500	4.55%	11.500	11.700	23	26,650	19.31%	11.674	1.000	5.10%	0.00%	1.000

Anexo A **17/04/2017**

Serie	Negociación							Teóricos(c/vol hist.)			Implícitos	
	Precio cierre de la prima	Variación	Mínimo	Máximo	Lotes	Volumen (\$)	Últ. precio prima/cot. subyac.	Prima teórica	Delta	Efecto Palanca	Volat. Implícit	Delta
GFGC50.0AB	9.600	4.35%	9.500	9.800	207	198,420	16.12%	9.679	1.000	6.15%	0.00%	1.000
GFGC52.0AB	7.500	-5.06%	7.500	7.600	90	67,650	12.59%	7.684	1.000	7.75%	0.00%	1.000
GFGC53.0AB	6.300	1.61%	6.300	6.300	3	1,890	10.58%	6.687	1.000	8.90%	0.00%	1.000
GFGC54.0AB	5.500	4.76%	5.000	5.500	226	124,150	9.24%	5.690	0.999	10.46%	0.00%	1.000
GFGC55.0AB	4.590	11.95%	4.000	4.900	3,260	1,485,350	7.71%	4.694	0.996	12.64%	0.00%	1.000
GFGC56.0AB	3.650	15.87%	3.400	3.750	265	93,800	6.13%	3.707	0.982	15.77%	0.00%	1.000
GFGC57.0AB	2.500	16.28%	2.500	2.650	385	98,480	4.20%	2.750	0.935	20.24%	0.00%	1.000
GFGC58.0AB	1.650	26.92%	1.500	1.650	341	53,990	2.77%	1.871	0.829	26.40%	0.00%	1.000
GFGC59.0AB	0.950	55.74%	0.750	1.100	518	45,965	1.60%	1.135	0.655	34.37%	21.13%	0.707
GFGC60.0AB	0.500	42.86%	0.290	0.510	5,282	196,439	0.84%	0.599	0.443	44.04%	25.37%	0.432
GFGC62.0AB	0.080	-20.00%	0.050	0.100	409	3,263	0.13%	0.101	0.114	67.25%	27.52%	0.099
GFGC64.0AB	0.030	-37.50%	0.030	0.030	26	78	0.05%	0.008	0.013	94.36%	35.84%	0.034
JMIN Cotización Subyacente: 43.050 Volatilidad Histórica del subyacente 40 ruedas: 39.04%												
JMIC37.0AB	6.500	8.33%	6.500	6.500	8	5,200	15.10%	6.146	1.000	7.00%	129.72%	0.884
JMIC38.0AB	6.000	20.00%	6.000	6.000	3	1,800	13.94%	5.149	0.999	8.35%	157.45%	0.802
MIRG Cotización Subyacente: 285.000 Volatilidad Histórica del subyacente 40 ruedas: 40.66%												
MIRC270.AB	10.000	-54.55%	10.000	10.000	10	10,000	3.51%	16.214	0.910	16.00%	0.00%	1.000
PAMP Cotización Subyacente: 35.700 Volatilidad Histórica del subyacente 40 ruedas: 29.33%												
PAMC23.1AB	12.700	4.53%	12.700	12.900	74	94,190	35.57%	12.660	1.000	2.82%	199.30%	0.986
PAMC25.1AB	10.700	4.39%	10.500	10.850	150	161,560	29.97%	10.665	1.000	3.35%	162.23%	0.985
PAMC26.1AB	9.800	-3.92%	9.750	9.850	73	71,510	27.45%	9.667	1.000	3.69%	185.36%	0.957
PAMC28.1AB	7.500	5.63%	7.500	7.500	6	4,500	21.01%	7.673	1.000	4.65%	0.00%	1.000
PAMC29.1AB	6.700	9.84%	6.400	6.800	642	421,965	18.77%	6.675	1.000	5.35%	96.28%	0.982
PAMC30.1AB	5.600	7.69%	5.400	5.650	59	32,830	15.69%	5.678	1.000	6.29%	0.00%	1.000
PAMC31.1AB	4.500	9.76%	4.500	4.500	93	41,850	12.61%	4.680	1.000	7.63%	0.00%	1.000
PAMC32.1AB	3.600	12.50%	3.600	3.950	610	229,387	10.08%	3.683	1.000	9.69%	0.00%	1.000
PAMC33.1AB	2.580	7.50%	2.580	2.850	219	59,559	7.23%	2.687	0.995	13.21%	0.00%	1.000
PAMC34.1AB	1.600	6.67%	1.600	1.850	573	98,135	4.48%	1.715	0.943	19.63%	0.00%	1.000
PAMC35.1AB	0.750	15.21%	0.600	0.900	911	68,635	2.10%	0.866	0.741	30.57%	18.73%	0.841
PAMC36.1AB	0.350	-22.22%	0.350	0.405	162	6,069	0.98%	0.306	0.397	46.38%	32.39%	0.408
PAMC37.1AB	0.080	-20.00%	0.080	0.080	60	480	0.22%	0.068	0.126	65.87%	30.78%	0.138
SAMI Cotización Subyacente: 104.700 Volatilidad Histórica del subyacente 40 ruedas: 22.67%												
SAMC100.AB	4.000	33.33%	3.550	4.000	4	1,555	3.82%	4.977	0.979	20.60%	0.00%	1.000
TECO2 Cotización Subyacente: 67.600 Volatilidad Histórica del subyacente 40 ruedas: 28.16%												
TECC60.6AB	8.000	-33.33%	7.000	8.000	20	15,100	11.83%	7.157	1.000	9.45%	120.49%	0.828
TRAN Cotización Subyacente: 24.250 Volatilidad Histórica del subyacente 40 ruedas: 38.89%												
TRAC18.0AB	6.200	-3.13%	6.200	6.200	5	3,100	25.57%	6.297	1.000	3.85%	0.00%	1.000
TRAC20.0AB	4.300	-4.44%	4.300	4.300	31	13,330	17.73%	4.302	1.000	5.64%	0.00%	1.000
TRAC22.0AB	2.400	-4.00%	2.400	2.400	109	26,160	9.90%	2.309	0.993	10.43%	75.84%	0.902
TS Cotización Subyacente: 248.900 Volatilidad Histórica del subyacente 40 ruedas: 31.82%												
TS.C269.AB	0.400	-80.00%	0.400	0.400	9	360	0.16%	0.038	0.013	86.88%	48.08%	0.073
YFPD Cotización Subyacente: 395.100 Volatilidad Histórica del subyacente 40 ruedas: 31.92%												
YFPC320.AB	76.000	2.70%	73.000	76.000	75	554,175	19.24%	75.927	1.000	5.20%	82.82%	0.994
YFPC340.AB	56.000	12.00%	54.500	56.000	13	72,450	14.17%	55.979	1.000	7.06%	53.58%	0.997
YFPC360.AB	36.200	-2.16%	32.000	36.800	46	161,270	9.16%	36.039	0.998	10.94%	46.14%	0.977
YFPC380.AB	16.550	-8.06%	12.000	17.600	84	122,955	4.19%	16.762	0.895	21.09%	28.91%	0.916
YFPC400.AB	3.500	-30.00%	1.000	4.000	128	32,236	0.89%	3.617	0.393	42.89%	31.20%	0.390
YFPC440.AB	0.200	-75.00%	0.200	0.200	6	120	0.05%	0.003	0.001	110.85%	50.45%	0.026
Vencimiento Junio - 16/06/2017 - 60 días - Tasa Baibar 23.29%												
AEN Cotización Subyacente: 7.650 Volatilidad Histórica del subyacente 40 ruedas: 62.15%												
AENC7.00JU	1.450	38.10%	1.350	1.450	116	16,550	18.95%	1.274	0.736	4.42%	79.01%	0.711
AGRO Cotización Subyacente: 38.600 Volatilidad Histórica del subyacente 40 ruedas: 45.31%												
AGRC26.0JU	14.000	-6.67%	14.000	14.000	32	44,800	36.27%	13.608	0.993	2.82%	79.01%	0.934
ALUA Cotización Subyacente: 11.600 Volatilidad Histórica del subyacente 40 ruedas: 26.35%												
ALUC5.80JU	6.300	5.88%	6.300	6.300	2	1,260	54.31%	6.021	1.000	1.93%	151.42%	0.932
ALUC9.40JU	2.500	-5.66%	2.300	2.500	31	7,150	21.55%	2.562	0.991	4.49%	0.00%	1.000
ALUC12.1JU	0.600	-11.76%	0.500	0.690	352	21,192	5.17%	0.479	0.509	12.32%	32.75%	0.517
APBR Cotización Subyacente: 72.050 Volatilidad Histórica del subyacente 40 ruedas: 43.24%												
PBRC58.4JU	17.500	-2.78%	17.500	17.500	1	1,750	24.29%	16.275	0.933	4.13%	65.80%	0.856
PBRC70.4JU	6.000	-25.93%	6.000	6.000	5	3,000	8.33%	7.379	0.670	6.54%	29.95%	0.715
PBRC74.4JU	4.200	-16.00%	3.800	4.310	385	158,955	5.83%	5.297	0.550	7.49%	33.83%	0.547
PBRC78.4JU	2.950	-6.35%	2.400	3.000	1,130	301,755	4.09%	3.674	0.432	8.48%	36.95%	0.410
PBRC82.4JU	1.700	-15.00%	1.410	2.000	1,154	186,837	2.36%	2.471	0.326	9.49%	35.74%	0.281
PBRC86.4JU	0.950	-20.83%	0.800	1.050	184	16,718	1.32%	1.613	0.236	10.52%	35.38%	0.180
PBRC90.4JU	0.600	-36.84%	0.450	0.600	107	5,561	0.83%	1.024	0.164	11.56%	36.83%	0.120

Anexo A Análisis de opciones 17/04/2017

Serie	Negociación							Teóricos(c/vol hist.)			Implícitos	
	Precio cierre de la prima	Variación	Mínimo	Máximo	Lotes	Volumen (\$)	Últ. precio prima/cot. subyac.	Prima teórica	Delta	Efecto Palanca	Volat. Implícit	Delta
BHIP Cotización Subyacente: 7.270 Volatilidad Histórica del subyacente 40 ruedas: 45.31%												
BHIC6.85JU	0.800	-30.43%	0.800	0.950	70	5,900	11.00%	0.921	0.734	5.79%	32.15%	0.792
BOLT Cotización Subyacente: 9.160 Volatilidad Histórica del subyacente 40 ruedas: 48.35%												
BOLC9.00JU	1.150	0.00%	1.150	1.150	9	1,035	12.55%	0.980	0.650	6.07%	60.55%	0.638
BOLC10.0JU	0.600	-	0.600	0.800	60	4,000	6.55%	0.531	0.441	7.60%	53.02%	0.453
CEPU Cotización Subyacente: 24.100 Volatilidad Histórica del subyacente 40 ruedas: 31.37%												
CEPC28.0JU	0.900	-10.00%	0.850	1.000	300	27,500	3.73%	0.347	0.211	14.63%	48.42%	0.321
COME Cotización Subyacente: 3.190 Volatilidad Histórica del subyacente 40 ruedas: 19.15%												
COMC2.60JU	0.710	-1.39%	0.710	0.720	400	28,600	22.26%	0.689	0.999	4.63%	44.29%	0.925
COMC3.00JU	0.340	-10.53%	0.320	0.342	812	26,749	10.66%	0.315	0.907	9.17%	27.84%	0.826
COMC3.15JU	0.260	4.00%	0.225	0.260	1,820	43,970	8.15%	0.197	0.757	12.25%	33.23%	0.673
COMC3.30JU	0.190	8.57%	0.157	0.190	5,351	87,909	5.96%	0.107	0.541	16.08%	35.16%	0.542
COMC3.45JU	0.090	-28.00%	0.090	0.090	33	297	2.82%	0.050	0.320	20.51%	27.45%	0.383
CRES Cotización Subyacente: 31.800 Volatilidad Histórica del subyacente 40 ruedas: 26.84%												
CREC32.0JU	1.800	-3.74%	1.800	2.100	45	8,570	5.66%	1.936	0.638	10.47%	24.04%	0.648
CREC34.0JU	1.100	-15.38%	1.100	1.300	87	11,130	3.46%	1.002	0.420	13.33%	28.77%	0.428
CTIO Cotización Subyacente: 39.900 Volatilidad Histórica del subyacente 40 ruedas: 21.36%												
CTOC40.0JU	3.200	-3.03%	3.200	3.260	43	13,881	8.02%	2.191	0.677	12.34%	38.01%	0.622
EDN Cotización Subyacente: 27.400 Volatilidad Histórica del subyacente 40 ruedas: 28.98%												
EDNC27.0JU	2.650	15.22%	2.500	2.650	148	38,108	9.67%	2.099	0.695	9.08%	42.62%	0.653
ERAR Cotización Subyacente: 11.100 Volatilidad Histórica del subyacente 40 ruedas: 23.58%												
ERAC10.7JU	1.150	-28.13%	1.150	1.300	50	6,050	10.36%	0.934	0.798	9.47%	38.54%	0.712
ERAC11.1JU	0.950	-1.04%	0.900	1.200	1,810	193,262	8.56%	0.663	0.674	11.29%	40.61%	0.624
ERAC12.0JU	0.600	-1.64%	0.511	0.650	1,970	114,428	5.41%	0.248	0.360	16.08%	43.58%	0.448
ERAC13.0JU	0.240	-17.24%	0.240	0.260	357	9,152	2.16%	0.059	0.117	22.10%	38.57%	0.249
GCLA Cotización Subyacente: 226.500 Volatilidad Histórica del subyacente 40 ruedas: 21.00%												
GCLC180.JU	57.500	15.93%	57.500	57.500	114	655,500	25.39%	53.357	0.999	4.24%	64.44%	0.875
G GAL Cotización Subyacente: 59.550 Volatilidad Histórica del subyacente 40 ruedas: 29.35%												
GFGC50.0JU	12.000	-	12.000	12.000	30	36,000	20.15%	11.549	0.967	4.99%	43.91%	0.900
GFGC52.0JU	9.500	3.26%	9.500	9.500	1	950	15.95%	9.741	0.935	5.72%	0.00%	1.000
GFGC55.0JU	5.200	15.56%	5.170	6.250	137	82,335	8.73%	7.218	0.853	7.03%	0.00%	1.000
GFGC56.0JU	5.800	93.33%	5.750	5.800	46	26,550	9.74%	6.446	0.815	7.53%	16.61%	0.935
GFGC60.0JU	2.900	5.45%	2.750	3.200	720	209,995	4.87%	3.813	0.626	9.78%	19.27%	0.669
GFGC62.0JU	2.000	-9.09%	1.900	2.200	215	42,876	3.36%	2.804	0.519	11.02%	21.06%	0.510
GFGC66.0JU	0.990	-1.00%	0.900	1.180	348	35,220	1.66%	1.379	0.318	13.71%	24.74%	0.280
GFGC68.0JU	0.650	-7.14%	0.650	0.651	151	9,820	1.09%	0.925	0.235	15.11%	25.50%	0.198
JMIN Cotización Subyacente: 43.050 Volatilidad Histórica del subyacente 40 ruedas: 39.04%												
JMIC39.0JU	6.000	0.00%	6.000	6.000	5	3,000	13.94%	6.221	0.827	5.72%	33.84%	0.857
PAMP Cotización Subyacente: 35.700 Volatilidad Histórica del subyacente 40 ruedas: 29.33%												
PAMC28.1JU	8.800	1.15%	8.800	9.000	13	11,500	24.65%	8.682	0.991	4.08%	42.95%	0.953
PAMC30.1JU	6.750	-2.17%	6.700	6.800	75	50,650	18.91%	6.808	0.965	5.06%	19.87%	0.996
PAMC31.1JU	6.150	0.82%	6.150	6.500	278	177,765	17.23%	5.905	0.938	5.67%	39.58%	0.880
PAMC32.1JU	5.500	-2.65%	5.500	5.500	10	5,500	15.41%	5.040	0.898	6.36%	43.28%	0.818
PAMC34.1JU	3.600	5.88%	3.600	4.000	113	43,000	10.08%	3.476	0.778	7.99%	32.13%	0.762
PAMC36.1JU	2.100	-4.55%	2.100	2.400	369	81,890	5.88%	2.213	0.615	9.91%	27.31%	0.619
PAMC37.1JU	1.760	-9.28%	1.760	2.100	315	61,957	4.93%	1.711	0.525	10.96%	30.18%	0.526
TRAN Cotización Subyacente: 24.250 Volatilidad Histórica del subyacente 40 ruedas: 38.89%												
TRAC21.0JU	5.400	20.00%	5.400	5.400	1	540	22.27%	4.267	0.891	5.06%	81.90%	0.762
TRAC22.0JU	4.000	21.21%	4.000	4.000	49	19,600	16.49%	3.477	0.826	5.76%	57.17%	0.758
TS Cotización Subyacente: 248.900 Volatilidad Histórica del subyacente 40 ruedas: 31.82%												
TS.C269.JU	10.000	-9.09%	10.000	10.000	59	59,000	4.02%	8.796	0.408	11.53%	34.87%	0.420
TS.C277.JU	5.500	-	5.500	5.500	6	3,300	2.21%	6.359	0.323	12.64%	29.44%	0.306
TS.C293.JU	3.000	-37.50%	3.000	4.000	17	6,160	1.21%	3.107	0.186	14.92%	31.43%	0.183
YFPD Cotización Subyacente: 395.100 Volatilidad Histórica del subyacente 40 ruedas: 31.92%												
YFPC360.JU	60.000	9.09%	55.000	60.000	35	205,840	15.19%	52.729	0.859	6.44%	48.80%	0.777
YFPC380.JU	42.000	7.69%	34.000	42.000	20	80,090	10.63%	37.954	0.746	7.77%	39.50%	0.713
YFPC400.JU	27.000	8.00%	21.000	27.000	8	19,190	6.83%	25.835	0.606	9.27%	33.80%	0.603
Vencimiento Agosto - 18/08/2017 - 123 días - Tasa Baibar 23.29%												
AEN Cotización Subyacente: 7.650 Volatilidad Histórica del subyacente 40 ruedas: 62.15%												
AENC5.50AG	3.100	26.53%	3.100	3.100	3	930	40.52%	2.716	0.905	2.55%	101.97%	0.838
AENC7.00AG	1.600	45.45%	1.500	1.900	168	26,320	20.92%	1.716	0.741	3.30%	54.05%	0.755
ALUA Cotización Subyacente: 11.600 Volatilidad Histórica del subyacente 40 ruedas: 26.35%												

Serie	Negociación							Teóricos(c/vol hist.)			Implícitos	
	Precio cierre de la prima	Variación	Mínimo	Máximo	Lotes	Volumen (\$)	Últ. precio prima/cot. subyac.	Prima teórica	Delta	Efecto Palanca	Volat. Implícit	Delta
ALUC10.75G	2.100	-2.33%	1.850	2.100	203	37.630	18.10%	1.807	0.862	5.53%	42.46%	0.774
APBR Cotización Subyacente: 72.050 Volatilidad Histórica del subyacente 40 ruedas: 43.24%												
PBRC74.4AG	6.250	-4.58%	6.250	6.300	7	4.380	8.67%	8.871	0.623	5.06%	26.72%	0.649
PBRC78.4AG	3.110	-15.95%	3.110	3.110	10	3.110	4.32%	7.090	0.543	5.51%	19.50%	0.506
CECO2 Cotización Subyacente: 15.700 Volatilidad Histórica del subyacente 40 ruedas: 35.90%												
CECC16.0AG	1.750	2.94%	1.720	1.750	17	2.939	11.15%	1.788	0.653	5.74%	34.79%	0.655
CELU Cotización Subyacente: 15.200 Volatilidad Histórica del subyacente 40 ruedas: 39.34%												
CELC14.5AG	2.500	-45.65%	2.500	2.500	8	2.000	16.45%	2.406	0.747	4.72%	42.63%	0.737
COME Cotización Subyacente: 3.190 Volatilidad Histórica del subyacente 40 ruedas: 19.15%												
COMC3.30AG	0.250	-10.71%	0.250	0.250	14	350	7.84%	0.222	0.679	9.76%	23.32%	0.657
PAMP Cotización Subyacente: 35.700 Volatilidad Histórica del subyacente 40 ruedas: 29.33%												
PAMC30.1AG	8.510	-3.30%	8.500	8.510	31	26.351	23.84%	8.075	0.939	4.15%	41.76%	0.874
SAMI Cotización Subyacente: 104.700 Volatilidad Histórica del subyacente 40 ruedas: 22.67%												
SAMC90.0AG	24.000	-	24.000	24.000	1	2.400	22.92%	21.787	0.965	4.64%	44.05%	0.847
TGNO4 Cotización Subyacente: 28.200 Volatilidad Histórica del subyacente 40 ruedas: 42.91%												
TGNC19.0AG	11.000	-4.35%	11.000	11.000	10	11.000	39.01%	10.716	0.978	2.57%	61.58%	0.933
TGNC23.0AG	8.000	0.00%	7.000	8.000	16	12.400	28.37%	7.354	0.895	3.43%	60.80%	0.835

Opciones de Venta
Vencimiento Abril - 21/04/2017 - 4 días - Tasa Baibar 23.29%

APBR Cotización Subyacente: 72.050 Volatilidad Histórica del subyacente 40 ruedas: 43.24%												
PBRV66.4AB	0.070	0.00%	0.070	0.400	110	4.212	0.10%	0.040	-0.031	55.75%	48.08%	-0.046
PBRV70.4AB	0.450	50.00%	0.450	0.910	1,177	70,811	0.62%	0.578	-0.278	34.66%	38.09%	-0.254
PBRV74.4AB	2.550	84.78%	1.850	3.100	1,205	331,183	3.54%	2.678	-0.734	19.75%	37.96%	-0.763
PBRV78.4AB	6.420	42.67%	6.420	6.800	200	133,280	8.91%	6.197	-0.962	11.18%	63.77%	-0.882
PBRV82.4AB	11.200	36.59%	10.900	11.200	6	6,650	15.54%	10.139	-0.998	7.09%	135.66%	-0.802
GGAL Cotización Subyacente: 59.550 Volatilidad Histórica del subyacente 40 ruedas: 29.35%												
GFGV45.0AB	0.010	-87.50%	0.010	0.010	75	75	0.02%	0.000	0.000	-	105.52%	-0.005
GFGV52.0AB	0.012	-76.00%	0.012	0.012	30	36	0.02%	0.000	0.000	-	56.91%	-0.010
GFGV57.0AB	0.048	-60.66%	0.048	0.048	5	24	0.08%	0.053	-0.065	73.19%	28.72%	-0.061
GFGV58.0AB	0.300	-18.92%	0.300	0.300	16	480	0.50%	0.171	-0.171	59.54%	36.78%	-0.222
GFGV60.0AB	0.770	-38.40%	0.720	0.900	136	10,942	1.29%	0.894	-0.557	37.15%	24.36%	-0.571
GFGV62.0AB	2.450	-18.33%	2.450	2.450	28	6,860	4.11%	2.391	-0.886	22.06%	33.76%	-0.851
TS Cotización Subyacente: 248.900 Volatilidad Histórica del subyacente 40 ruedas: 31.82%												
TS.V245.AB	1.500	-70.00%	1.500	1.500	2	300	0.60%	1.517	-0.286	46.95%	31.63%	-0.285
TS.V269.AB	20.000	142.42%	20.000	20.000	1	2,000	8.04%	19.443	-0.987	12.63%	52.93%	-0.906
YFPD Cotización Subyacente: 395.100 Volatilidad Histórica del subyacente 40 ruedas: 31.92%												
YFPV380.AB	0.550	-45.00%	0.550	0.550	40	2,200	0.14%	0.680	-0.105	61.22%	30.14%	-0.093

Vencimiento Junio - 16/06/2017 - 60 días - Tasa Baibar 23.29%

APBR Cotización Subyacente: 72.050 Volatilidad Histórica del subyacente 40 ruedas: 43.24%												
PBRV70.4JU	2.550	-5.56%	2.550	2.900	129	33,723	3.54%	3.048	-0.330	7.80%	38.54%	-0.318
PBRV74.4JU	4.100	17.14%	3.900	4.400	312	128,553	5.69%	4.814	-0.450	6.73%	37.12%	-0.452
PBRV78.4JU	7.000	40.00%	7.000	7.000	1	700	9.72%	7.039	-0.568	5.81%	42.91%	-0.569
CREV30.0JU Cotización Subyacente: 31.800 Volatilidad Histórica del subyacente 40 ruedas: 26.84%												
CREV30.0JU	1.500	-6.25%	1.500	1.500	4	600	4.72%	0.342	-0.173	16.13%	55.27%	-0.294
ERAR Cotización Subyacente: 11.100 Volatilidad Histórica del subyacente 40 ruedas: 23.58%												
ERAV10.3JU	0.650	-	0.650	0.650	50	3,250	5.86%	0.059	-0.110	20.65%	67.46%	-0.291
GGAL Cotización Subyacente: 59.550 Volatilidad Histórica del subyacente 40 ruedas: 29.35%												
GFGV55.0JU	0.700	-12.50%	0.700	0.700	65	4,550	1.18%	0.574	-0.148	15.31%	31.53%	-0.163
GFGV60.0JU	2.550	-7.27%	2.550	2.700	66	17,335	4.28%	1.978	-0.374	11.26%	35.53%	-0.387
YFPD Cotización Subyacente: 395.100 Volatilidad Histórica del subyacente 40 ruedas: 31.92%												
YFPV300.JU	3.500	-	3.500	3.500	1	350	0.89%	0.115	-0.007	22.91%	58.36%	-0.075
YFPV380.JU	7.000	-12.50%	7.000	7.000	17	11,900	1.77%	8.386	-0.254	11.97%	29.20%	-0.238

Notas:

- 1 - Variación con respecto al cierre anterior.
- 2 - Los indicadores se calculan utilizando el modelo de Black & Scholes.
- 3 - Delta=variación cierre de la prima / variación cotización del subyacente
- 4 - Efecto Palanca = variación porcentual cierre de la prima / variación porcentual cotización del subyacente = Delta x (cotización del subyacente / cierre de la prima)
- 5 - No se informan volatilidades implícitas >= 200% por considerarlas poco significativas para el análisis.

El Glosario con la explicación detallada de cada uno de los indicadores está disponible en internet(<http://www.iamc.sba.com.ar/informes/glosarioOpciones.pdf>)



Anexo A		Análisis de opciones							17/04/2017			
Serie	Negociación							Teóricos(c/vol hist.)			Implícitos	
	Precio cierre de la prima	Variación	Mínimo	Máximo	Lotes	Volumen (\$)	Últ. precio prima/cot. subyac.	Prima teórica	Delta	Efecto Palanca	Volat. Implícit	Delta

DIRECTOR GENERAL: Ernesto Allaria
DIRECTORA EJECUTIVA: Lic. Mónica Erpen
SECTOR ECONOMIA: Lic. Mario Maydana, Lic. Pablo Sanches, Carolina Sosa Haudet
SECTOR SISTEMAS: Lic. Rosa Santantonio, Analista María Marta Rodríguez Míguez, Fernando Berástegui
ASISTENTES: Adriana Vidoni, Lic. Alberto Pascual.

Instituto Argentino de Mercado de Capitales - Merval
25 de Mayo 359 piso 8 (C1002ABG) Buenos Aires - Argentina
E-mail: iamc@iamc.sba.com.ar
http://www.merval.sba.com.ar - http://www.iamc.sba.com.ar
Director de Publicación: Ernesto Allaria
Propietario: Mercado de Valores de Buenos Aires S.A.
Impreso en talleres propios del Merval